

Die AML GmbH belebt das Haus zur Krone in Siblingen

(pd.) Die Wurzeln der Siblinger Firma AML GmbH reichen schon ein paar Jahre zurück. So betreibt Marcel Leu bereits seit Mitte 1999 die Schreinerei und Möbelwerkstatt an der Hofackerstrasse in Siblingen. In diesem Jahr nun konnten die Eheleute Angela und Marcel Leu sich in Zusammenarbeit mit Handwerkern aus der Region den

Wunsch einer eigenen Küchenausstellungs-Firma, der AML GmbH, verwirklichen. So haben sie in den letzten Monaten den Saal des ehemaligen Restaurants Krone in Siblingen sanft renoviert und in einen grosszügigen Ausstellungsraum für Küchen verwandelt. Auf rund 100 Quadratmetern Ausstellungsfläche findet die Kundschaft

die neusten Küchentrends. So vertreibt die AML GmbH zum Beispiel die qualitativ hochwertige Produktlinie der deutschen Küchenbau-Firma Störmer in der Schweiz. Die 5 aufgebauten Musterküchen für unterschiedliche Anforderungen und in verschiedenen Stilrichtungen gehalten, zeigen der Kundschaft auf, was im Küchenbereich alles machbar ist. In der kleinen Werkstatt kann der Kunde gar Stoff oder Teller mitbringen und mit den Grund- und Abdeckungsfarben der Küchenelemente vergleichen. Auf Wunsch wird der Kundschaft auch gerne die moderne Privatküche der Familie Leu als eine Art Inspirationsquelle gezeigt.

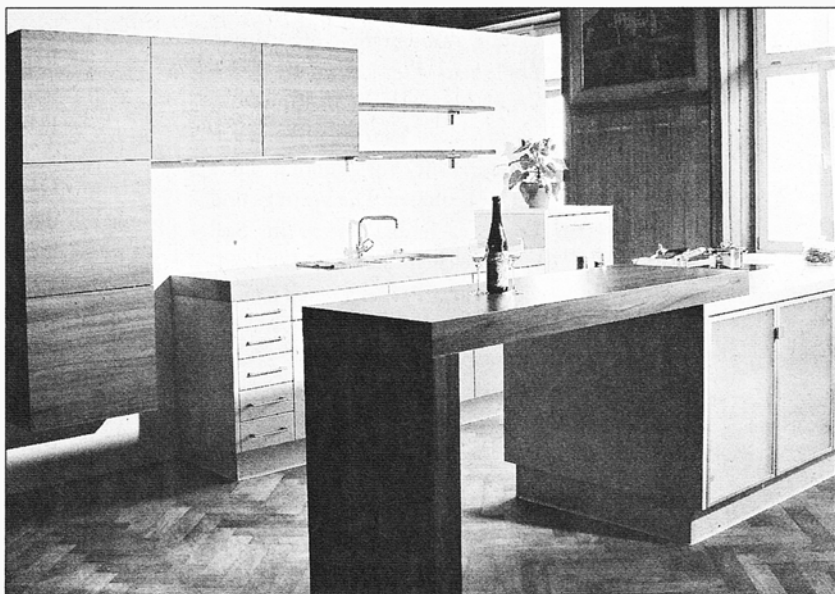
Am Wochenende vom **8. und 9. September 2007** wird der Ausstellungsraum offiziell eröffnet (Sa. 13–18.30 Uhr, So. 11–17.30 Uhr). An beiden Tagen wird für Kinder eine Betreuung durch die Waldkinderkrippe Siblingen angeboten. Lassen Sie sich überraschen, was die AML GmbH in Sachen Küchenbau alles zu bieten hat.

AML GmbH

Küchenbau, Holzbau, Schreinerei

Hauptstrasse 42, 8225 Siblingen

Telefon 052 685 27 86



Angela und Marcel Leu von AML Küchenbau freuen sich, Sie im neuen Küchen-Ausstellungsraum im ehemaligen Restaurant Krone in Siblingen willkommen zu heissen.